

Можно, и первый шаг к профилактике инсульта – это знание факторов, которые приводят к его развитию. Некоторые из этих факторов риска можно устранить (например, курение или избыточное потребление алкоголя). А если фактор риска устранить невозможно, то важно добиться его контроля (например, стабильного снижения уровня артериального давления до уровня < 140/90 мм рт.ст. при гипертонии). Контроль факторов риска особенно важен для людей, имеющих наследственную предрасположенность к заболеванию, а также людей, перенесших ранее кратковременные нарушения мозгового кровообращения.

### Факторы риска мозговых инсультов

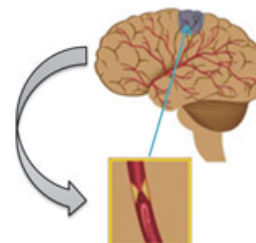
- **Повышенное артериальное давление** (это самый важный фактор риска мозговых инсультов)
- **Курение** (не только активное, но и пассивное курение повреждает сосуды и приводит к их закупорке)
- **Сахарный диабет**
- **Повышенный уровень холестерина** (> 5 ммоль/л)
- **Низкий уровень физической активности** (менее 30 мин физической активности в день)
- **Ожирение**
- **Нарушение сердечного ритма сердца (мерцательная аритмия)**
- **Избыточное употребление алкоголя** (разовое потребление крепкого алкоголя > 30 мл для женщин и > 30-60 мл для мужчин).

С помощью специальной шкалы врач может определить ваш риск развития грозных сердечно-сосудистых осложнений в течение ближайших 10 лет. Все чаще мозговые инсульты развиваются у людей молодого трудоспособного возраста, поэтому так важно не откладывая на потом пройти профилактическое обследование и оценить ваш персональный риск сердечно-сосудистых осложнений, в том числе мозгового инсульта.



Мозг человека нормально функционирует только при условии достаточного поступления крови по сосудам (двум сонным и двум позвоночным артериям). Головной мозг даже в покое потребляет 15% крови и 20-25% кислорода, поступающего в организм при дыхании. Мозговой инсульт - одно из самых грозных сердечно-сосудистых осложнений, часто приводящее к инвалидности при несвоевременном обращении за медицинской помощью. Мозговой инсульт возникает при закупорке или разрыве сосуда, по которому кровь поступает к определенному участку мозга. В результате клетки этого участка мозга лишаются поступления кислорода и погибают. Тогда функции организма, которые контролируются этим участком мозга, нарушаются. Так, если данный участок мозга отвечает за движение, то его повреждение приводит к параличу.

Закупорка сосуда тромбом  
и прекращение кровотока



Разрыв сосуда и излитие  
крови в мозговую ткань

